



AREA DI LAMINAZIONE DEL TORRENTE SEVESO
in Comune di Paderno Dugnano (MI) - MI-E-795

PROGETTO DEFINITIVO
NOVEMBRE 2014

PROGETTISTI:

ING. GAETANO LA MONTAGNA
ING. SARA MELONE

COLLABORATORI ALLA PROGETTAZIONE:

GEOM. MAURO MARCONE
DOTT. ALESSANDRO MORGESE

GEOLOGIA:

DOTT. CRISTIAN MORGANTI

SUPPORTO ALLA PROGETTAZIONE:

PROFESSIONISTI INCARICATI:

Dott. Ing. GIOVANNI BATTISTA PEDUZZI

Prof. Ing. ALESSANDRO PAOLETTI
Dott. Ing. STEFANO CROCI
Dott. Ing. FILIPPO MALINGEGNO
Dott. Ing. CRISTINA PASSONI

Dott. Ing. MASSIMO COCCATO
Dott. Ing. MARCO MIOLO

Dott. Geol. MARIO SPADA
Dott. Geol. GIAN MARCO ORLANDI
Dott. Geol. SUSANNA BIANCHI

Dott. Ing. ALESSANDRO BARBON

CONSULENZE SPECIALISTICHE:

ASPETTI PAESAGGISTICI E AMBIENTALI:

Arch. ANDREAS KIPAR
Dott. Agr. GIOVANNI SALA
Arch. LUISA BELLINI

QUALITA' DELLE ACQUE:

Prof. Dott. VALERIA MEZZANOTTE

RESPONSABILE DEL PROCEDIMENTO:
ING. LUIGI MILLE

ETATEC S.R.L.

SOCIETA' DI INGEGNERIA

Via Bassini 23 20133 Milano | tel: +39 02 28881264 - fax: +39 02 28881553

etatec@etatec.it - etatec@pec.etatec.it - www.etatec.it

STUDIO PAOLETTI

INGEGNERI ASSOCIATI

Via Bassini 23 20133 Milano | tel: +39 02 28881264 - fax: +39 02 28881553

Studiopaolletti@etatec.it - Studiopaolletti@pec.etatec.it

BETA STUDIO BETA Studio S.R.L.

Ponte San Nicolò (PD) 35020 - Via Guido Rossa 29/a

Tel: +39 049 8961120 - Fax: +39 049 8961090 - info@betastudio.it

Studio Associato di Geologia Spada

Via Donbatt 17 24020 Ronica (BG)

tel: +39 035 5160090 - +39 035 513738

Vicolo Manzoni 3 27038 Robbio (PV)

LAND Milano srl

Via Varese 16 20121 Milano

tel: +39 02 806911.1 - fax: +39 02 806911.30

www.landmilano.com

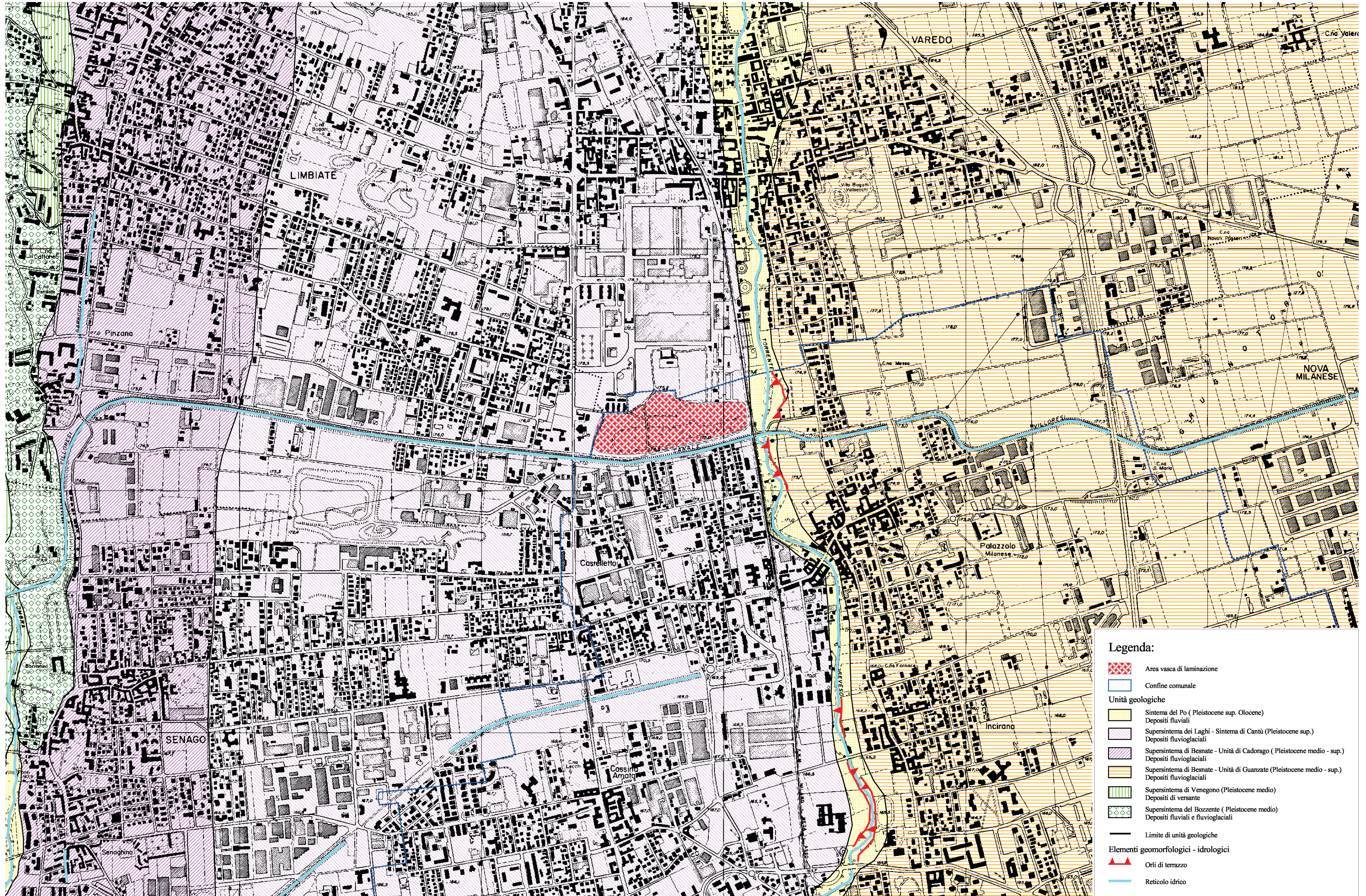
GRUPPO LAND Milano Roma Cagliari Duisburg

Plazzale Aquileia 6 20144 Milano | tel: +39 02 4814701

TITOLO
CARTA GEOLOGICA

SCALA
1:10.000

Revisori	1		
	2		
Numero elaborato	PD	COMMESSA MI-E-795	DOCUMENTO DI
			NUMERO D.2.1



Legenda:

Area vasca di laminazione

Confine comunale

Unità geologiche

Sistema del Po (Pleistocene sup. Olocene)

Depositi fluviali

Supersistema dei Laghi - Sistema di Cantù (Pleistocene sup.)

Depositi fluvio-glaciali

Supersistema di Besenato - Unità di Cadorago (Pleistocene medio - sup.)

Depositi fluvio-glaciali

Supersistema di Besenato - Unità di Guanzate (Pleistocene medio - sup.)

Depositi fluvio-glaciali

Supersistema di Venegono (Pleistocene medio)

Depositi di versante

Supersistema del Bozzente (Pleistocene medio)

Depositi fluviali e fluvio-glaciali

Limite di unità geologiche

Elementi geomorfologici - idrologici

Orli di terrazzo

Reticolo idrico

Fonti utilizzate:

1: Carta geologica d'Italia alla scala 1:50,000 - Foglio 118 "MILANO" - ISPRA Servizio geologico d'Italia (Bozza di lavoro giugno 2010)

2: Carta geologica d'Italia alla scala 1:50,000 - Foglio 096 "SEREGNO" - ISPRA Servizio geologico d'Italia (Bozza di lavoro febbraio 2011)

3: Comune di Paderno Dugnano (Provincia di Milano) - Componente geologica, idrogeologica e sismica del P.G.T. ai sensi della L.R. 12/2005 e s.m.i. secondo i criteri della D.G.R. n. IX/2616/2011 - Tav 1 - "GEOLOGIA E GEOMORFOLOGIA" dello Studio Idrotecnico associato - agosto 2012

4: Comune di Senago (Provincia di Milano) - Componente geologica, idrogeologica e sismica del P.G.T. ai sensi della L.R. 12/2005 e secondo i criteri della D.G.R. n. IX/2616/2011 - Tav 1 - "INQUADRAMENTO GEOLOGICO E GEOMORFOLOGICO" dello Studio Idrotecnico associato - novembre 2013

5: Comune di Varedo (Provincia di Monza e Brianza) - Studio geologico a supporto del PGT redatto ai sensi della D.G.R. n. 8/1566 e della D.G.R. n. 8/7374 - Tav 1 - "CARTA GEOLOGICA E GEOMORFOLOGIA" Associazione